

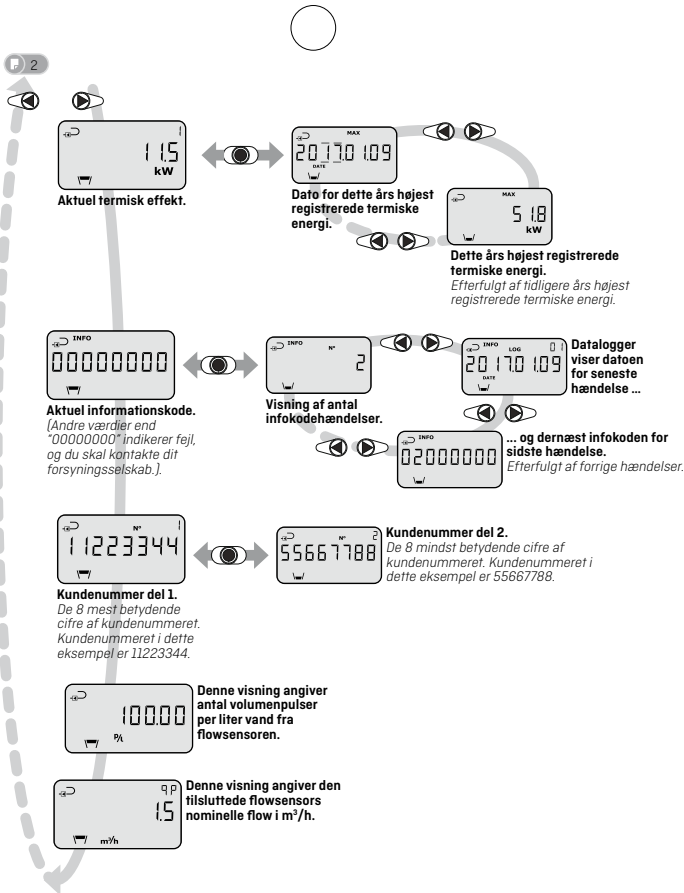
Betjeningsvejledning

MULTICAL® 603



**Skjern Fjernvarme**

Nykærsvej 8 • 6900 Skjern  
 kontor@skjernfjernvarme.dk • Tel: 9735 1444



## Betjeningsvejledning

### Energimåling

MULTICAL® 603 fungerer på følgende måde:

**Flowsensoren** registrerer mængden af vand, der cirkulerer gennem systemet, i kubikmeter (m<sup>3</sup>).

**Temperaturfølerne**, i frem- og returløb, registrerer afkølingen, dvs. forskellen mellem fremløbs- og returløbstemperatur.

**MULTICAL® 603** beregner energiforbruget ud fra vandets volumen og temperaturdifferensen.

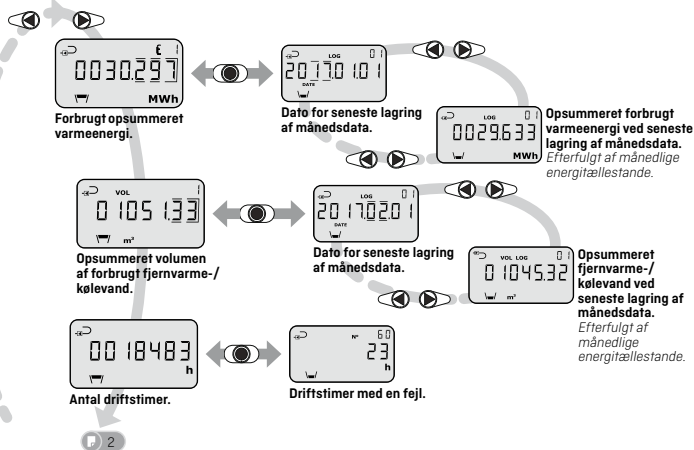
### Visninger i displayet

Når en af piletasterne (◀ eller ▶) aktiveres, skiftes der til en ny primærvisning.

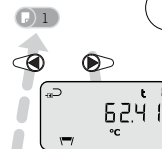
Primærtasten (⊙) anvendes til at fremkalde historiske visninger og gennemsnitsværdier og til at returnere til primærvisningen.

Fire minutter efter sidste aktivering af en vilkårlig fronttast skiftes der automatisk til visning af energiforbruget.

## Displays

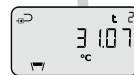


### Aktuel fremløbstemperatur.



Akkumuleret produkt af grader i fremløb og volumen i kubikmeter.

### Aktuel returløbstemperatur.



Opssummeret produkt af grader i returløb og volumen i kubikmeter.

### Aktuel differensstemperatur (afkøling).



### Aktuelt vandflow V1.

